

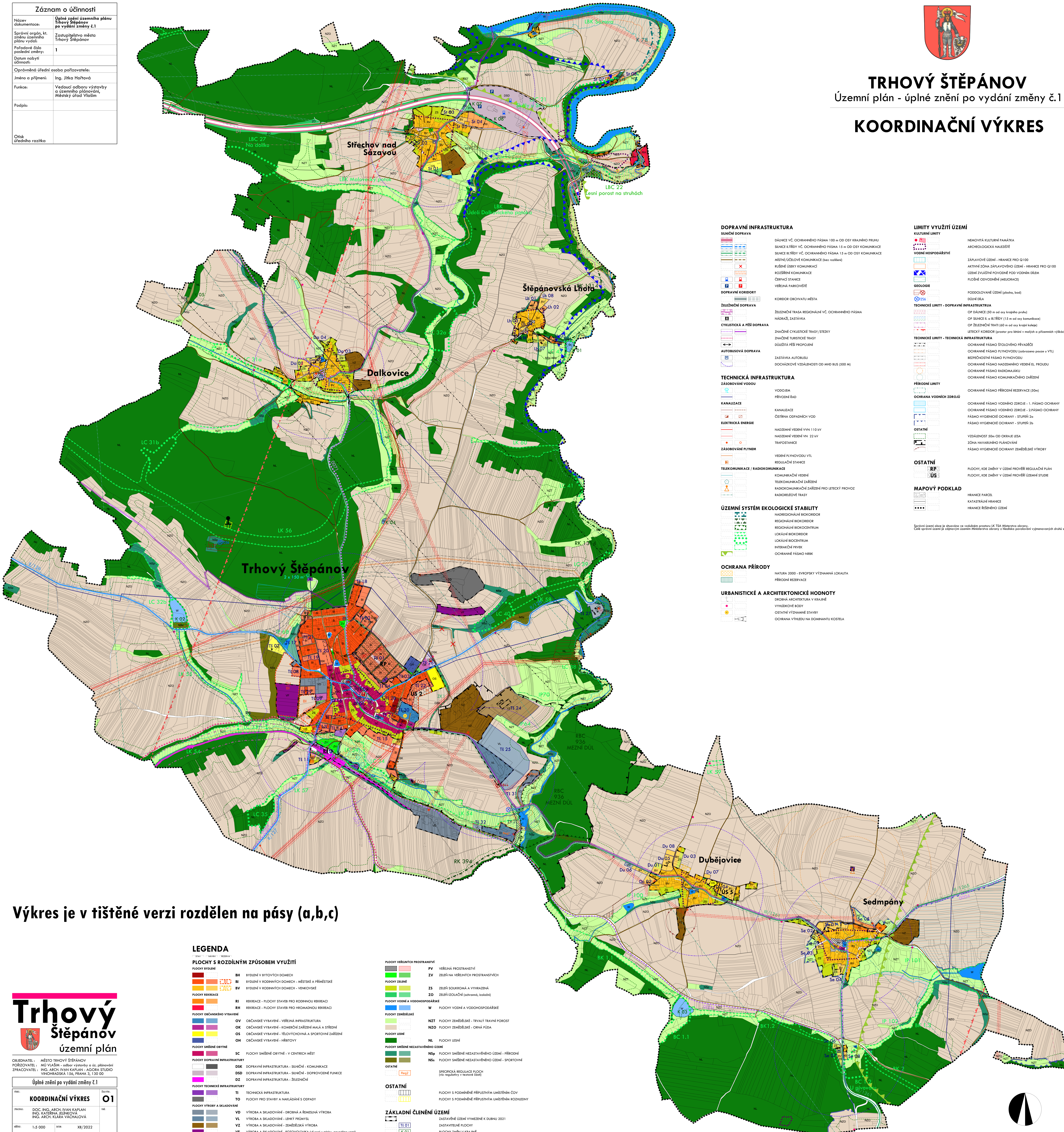


# TRHOVÝ ŠTĚPÁNOV

Územní plán - úplné znění po vydání změny č.1

## KOORDINAČNÍ VÝKRES

Záznam o účinnosti	
Název dokumentace:	Úplné znění územního plánu Trhový Štěpánov po vydání změny č.1
Správní orgán, kt. změnu územního plánu vyvolal:	Zastupitelstvo města Trhový Štěpánov
Pořadové číslo poslední změny:	1
Datum nabytí účinnosti:	
Oprávněná úřední osoba pořizovatele:	
Jméno a příjmení:	Ing. Jitka Hořavá
Funkce:	Vedoucí odboru výstavby a územního plánování, Městský úřad Vlasim
Podpis:	
Otisk úředního razítka:	



- DOPRAVNÍ INFRASTRUKTURA**
    - SILNIČNÍ DOPRAVA**
      - DÁLNIČNÍ VČ. OCHRANNÉHO PÁSMO 100 m OD OSY KRAJNÍHO PRÍHU
      - SILNIČNÍ I.ŘTŘÍDY VČ. OCHRANNÉHO PÁSMO 15 m OD OSY KOMUNIKACE
      - SILNIČNÍ II.ŘTŘÍDY VČ. OCHRANNÉHO PÁSMO 15 m OD OSY KOMUNIKACE
      - MÍSTNÍ/ÚČELOVÉ KOMUNIKACE (bez rozšíření)
      - RUŠENÉ ÚSEKY KOMUNIKACÍ
      - ROZŠÍŘENÍ KOMUNIKACE
      - ČERPAČI STANICE
      - VÝBĚRNA PARKOVYŠTĚ
    - DOPRAVNÍ KORIDORY**
      - KORIDOR OBCHVATU MĚSTA
    - ŽELEZNIČNÍ DOPRAVA**
      - ŽELEZNIČNÍ TRASA REGIONÁLNÍ VČ. OCHRANNÉHO PÁSMO
      - NADRAŽNÍ ZASTÁVKY
    - CYKLISTICKÁ A PĚŠÍ DOPRAVA**
      - ZNAMĚNĚNÉ CYKLISTICKÉ TRASY/STEJKY
      - ZNAMĚNĚNÉ TURISTICKÉ TRASY
      - DŮLEŽITÁ PĚŠÍ PROPOJENÍ
    - AUTOBUSOVÁ DOPRAVA**
      - ZASTÁVKY AUTOBŮLU
      - DOCHÁZKOVÉ VYDĚLENOSTI OD MHD BUS (500 M)
  - TECHNICKÁ INFRASTRUKTURA**
    - ZÁSROBÁNÍ VODOU**
      - VODOVĚD
      - PŘÍVODNÍ ŘÁD
    - KANALIZACE**
      - KANALIZACE
      - ČIŠTĚNÁ ODPADNÍCH VOD
    - ELEKTRICKÁ ENERGIE**
      - NADSAZBNÉ VĚDĚNÍ VN 110 kV
      - NADSAZBNÉ VĚDĚNÍ VN 22 kV
      - TRAFOSTANICE
    - ZÁSROBÁNÍ PLYNEM**
      - VĚDĚNÍ PLYNOVODU VTL
      - REGULAČNÍ STANICE
    - TELEKOMUNIKACE / RADIOKOMUNIKACE**
      - KOMUNIKAČNÍ VĚDĚNÍ
      - TELEKOMUNIKAČNÍ ZAŘÍZENÍ
      - RADIOKOMUNIKAČNÍ ZAŘÍZENÍ PRO LETECKÝ PROVOZ
      - RADIORELÉOVÉ TRASY
  - ÚZEMNÍ SYSTÉM EKOLOGICKÉ STABILITY**
    - NADREGIONÁLNÍ BIODORIDOR
    - REGIONÁLNÍ BIODORIDOR
    - REGIONÁLNÍ BIODOCENTRUM
    - LOKÁLNÍ BIODORIDOR
    - LOKÁLNÍ BIODOCENTRUM
    - INTERAKČNÍ PRVK
    - OCHRANNÉ PÁSMO NRBK
  - OCHRANA PŘÍRODY**
    - NATURA 2000 - EVROPSKY VÝZNAMNÁ LOKALITA
    - PŘÍRODNÍ REZERVACE
  - URBANISTICKÉ A ARCHITECTONICKÉ HODNOTY**
    - DROBNÁ ARCHITECTURA V KRAJINĚ
    - VÝHLÍDKOVÉ BODY
    - OSTATNÍ VÝZNAMNÉ STAVBY
    - OCHRANA VÝHLÉDU NA DOMNANUTÍ KOSTELA
- LIMITY VYUŽITÍ ÚZEMÍ**
    - KULTURNÍ LIMITY**
      - NEMOVITÁ KULTURNÍ PAMÁTKA
      - ARCHEOLOGICKÁ NALEZTIŠTE
    - VODNÍ HOSPODÁŘSTVÍ**
      - ZAPLAVOVÉ ÚZEMÍ - HRANICE PRO Q100
      - AKTIVNÍ ZÓNA ZAPLAVOVÉHO ÚZEMÍ - HRANICE PRO Q100
      - ÚZEMÍ EZVLÁŠTNÍ POVOVNĚ POD VODNÍM DÍLEM
      - PLŮŠNĚ DOVOVNĚNÍ (MELIORACE)
    - GEOLOGIE**
      - PODDOLOVANÉ ÚZEMÍ (plocha, bod)
      - DÍLNĚ BUKA
    - TECHNICKÉ LIMITY - DOPRAVNÍ INFRASTRUKTURA**
      - OP DÁLNIČNĚ (50 m od osy krajního pruhu)
      - OP SILNIČNĚ I. a II.ŘTŘÍDY (15 m od osy komunikace)
      - OP ŽELEZNIČNÍ TRATI (50 m od osy krajního koleje)
      - LETECKÝ KORIDOR (prostor pro letěcí v malých a přilehlých výškách)
    - TECHNICKÉ LIMITY - TECHNICKÁ INFRASTRUKTURA**
      - OCHRANNÉ PÁSMO STOLOVÝCH PŘÁVADČÍ
      - OCHRANNÉ PÁSMO PLYNOVODŮ (sazbovno pozve v VTL)
      - BEZPEČNOSTNÍ PÁSMO POKHOVŮ
      - OCHRANNÉ PÁSMO NADSAZBNÉHO VĚDĚNÍ EL. PROUDU
      - OCHRANNÉ PÁSMO RADIOMANŮK
      - OCHRANNÉ PÁSMO KOMUNIKAČNÍHO ZAŘÍZENÍ
    - PŘÍRODNÍ LIMITY**
      - OCHRANNÉ PÁSMO PŘÍRODNÍ REZERVACE (50m)
    - OCHRANA VODNÍCH ZDROJŮ**
      - OCHRANNÉ PÁSMO VODNÍHO ZDROJE - 1. PÁSMO OCHRANY
      - OCHRANNÉ PÁSMO VODNÍHO ZDROJE - 2. PÁSMO OCHRANY
      - PÁSMO HYGIENICKÉ OCHRANY - STUPĚN 2a
      - PÁSMO HYGIENICKÉ OCHRANY - STUPĚN 2b
    - OSTATNÍ**
      - VYDĚLENOST 50m OD OKRAJE LEŠA
      - ZÓNA HAVARIJNÍHO PLÁNOVÁNÍ
      - PÁSMO HYGIENICKÉ OCHRANY ZEMĚLSKÉ VÝROBY
    - OSTATNÍ**
      - RP
      - US
  - MAPOVÝ PODKLAD**
    - HRANICE PARCEL
    - KATASTRÁLNÍ HRANICE
    - HRANICE ŘEŠENÉHO ÚZEMÍ
- Správní území obce je zobrazeno ve světle šedé barvy. Územní plán je zpracován v souladu s platnými právními předpisy. Územní plán je zpracován v souladu s platnými právními předpisy. Územní plán je zpracován v souladu s platnými právními předpisy.

Výkres je v tištěné verzi rozdělen na pásy (a,b,c)

**Trhový Štěpánov**  
územní plán

OBJEDNATEL: MĚSTO TRHOVÝ ŠTĚPÁNOV  
POŘIZOVATEL: MŮ VLAŠIM - odbor výstavby a územního plánování  
ZPRACOVATEL: ING. ARCH. IVAN KAPLAN - AGORA STUDIO  
VINOHRADSKÁ 156, PRAHA 3, 130 00

Úplné znění po vydání změny č.1

číslo:	<b>KOORDINAČNÍ VÝKRES</b>	číslo:	<b>O1</b>
první:	DOC. ING. ARCH. IVAN KAPLAN ING. ARCH. KATEŘINA JELEKOVÁ ING. ARCH. KLÁRA VÁCHALOVÁ	titul:	
datum:	1.5.2000	rok:	XI./2022

- LEGENDA**
- PLOCHY S ROZDÍLNÝM ZPŮSOBEM VYUŽITÍ**
- PLOCHY BYDĚNÍ**
- BH BYDĚNÍ V BYTOVÝCH DOMĚCH
  - BI BYDĚNÍ V RODINNÝCH DOMĚCH - MĚSTSKÉ A PŘÍMĚSTSKÉ
  - BV BYDĚNÍ V RODINNÝCH DOMĚCH - VENKOVSKÉ
- PLOCHY REKREACE**
- RI REKREACE - PLOCHY STAVBY PRO RODINNOU REKREACI
  - RH REKREACE - PLOCHY STAVBY PRO HRAMADNOU REKREACI
- PLOCHY OBČANSKÉHO VYBAVENÍ**
- OV OBČANSKÉ VYBAVENÍ - VÝBĚRNA INFRASTRUKTURA
  - OK OBČANSKÉ VYBAVENÍ - KOMBINOVANÉ ZAŘÍZENÍ MALÁ A STŘEDNĚ
  - OS OBČANSKÉ VYBAVENÍ - TĚLOVÝCHOVNÁ A SPORTOVNĚ STŘEŽENÍ
  - OH OBČANSKÉ VYBAVENÍ - HRBITOVY
- PLOCHY SMÍŠENÉ OBYTNÉ**
- SC PLOCHY SMÍŠENÉ OBYTNÉ - V CENTRECH MĚST
- PLOCHY DOPRAVNÍ INFRASTRUKTURY**
- DSK DOPRAVNÍ INFRASTRUKTURA - SILNIČNÍ - KOMUNIKACE
  - DSO DOPRAVNÍ INFRASTRUKTURA - SILNIČNÍ - DOPROVODNĚ PUNKCE
  - DZ DOPRAVNÍ INFRASTRUKTURA - ŽELEZNIČNÍ
- PLOCHY TECHNICKÉ INFRASTRUKTURY**
- TI TECHNICKÁ INFRASTRUKTURA
  - TO PLOCHY PRO STAVBY A NAKLÁDÁNÍ S ODPADY
- PLOCHY VÝROBY A SKLADOVÁNÍ**
- VD VÝROBA A SKLADOVÁNÍ - DROBNÁ A REMESLNÁ VÝROBA
  - VL VÝROBA A SKLADOVÁNÍ - LEHĚY PRŮMYSL
  - VZ VÝROBA A SKLADOVÁNÍ - ZEMĚLSKÁ VÝROBA
  - VF VÝROBA A SKLADOVÁNÍ - FOTOVOLTAIKA (v rámci vnitřní, zavazovací samy)
- PLOCHY VEŘEJNÝCH PROSTRANSTVÍ**
- PV VEŘEJNÁ PROSTRANSTVÍ
  - ZV ZELENÁ NA VEŘEJNÝCH PROSTRANSTVÍCH
- PLOCHY ZELENÉ**
- ZS ZELENÁ SOUKROMÁ A VYHRANĚNÁ
  - ZO ZELENÁ IZOLAČNÍ (ochranná, izolační)
- PLOCHY VODNÍ A VODOHOSPODÁŘSKÉ**
- W PLOCHY VODNÍ A VODOHOSPODÁŘSKÉ
- PLOCHY ZEMĚLÉSKÉ**
- NZT PLOCHY ZEMĚLÉSKÉ - TRVALÝ TRAVNÍ POROST
  - NZO PLOCHY ZEMĚLÉSKÉ - OBNÁ PŮDA
- PLOCHY LEŠNÉ**
- NL PLOCHY LEŠNÉ
- PLOCHY SMÍŠENÉ NEZASTAVĚNÉHO ÚZEMÍ**
- NSp PLOCHY SMÍŠENÉ NEZASTAVĚNÉHO ÚZEMÍ - PŘÍRODNÍ
  - NsS PLOCHY SMÍŠENÉ NEZASTAVĚNÉHO ÚZEMÍ - SPORTOVNÍ
- OSTATNÍ**
- SP SPECIFICKÁ REGULACE PLOCH (viz regulativy v textové části)
- OSTATNÍ**
- PLOCHY S PODMÍNĚNĚ PŘÍPUSTNÝM UMÍSTĚNÍM ČOV
  - PLOCHY S PODMÍNĚNĚ PŘÍPUSTNÝM UMÍSTĚNÍM ROZHDNĚNÍ
- ZÁKLADNÍ ČLENĚNÍ ÚZEMÍ**
- ZU ZASTAVĚNÉ ÚZEMÍ VYMEZENÉ K DUBNŮ 2021
  - ZV ZASTAVITELNÉ PLOCHY
  - ZK PLOCHY ZMĚN V KRAJINĚ

