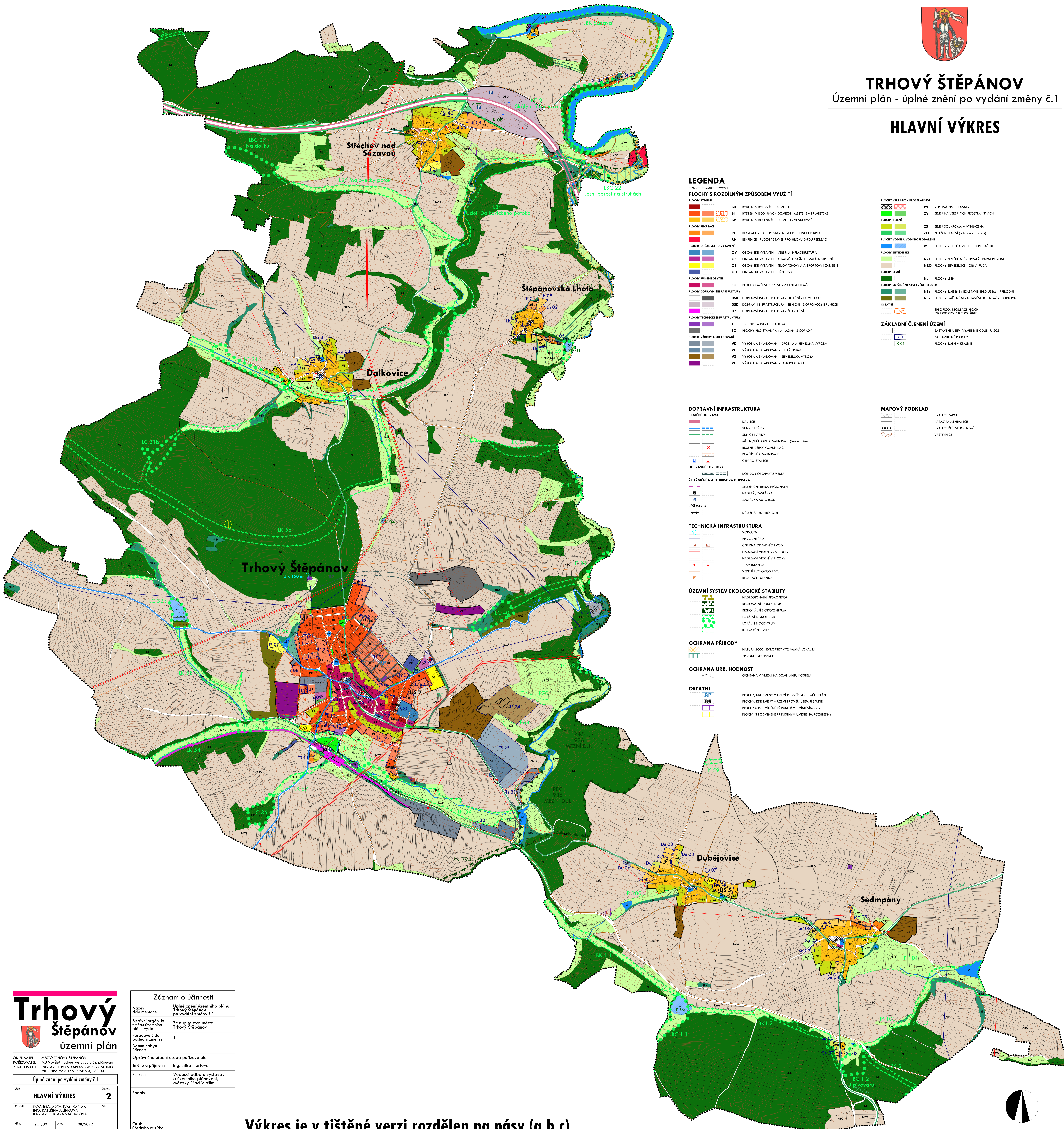




# TRHOVÝ ŠTĚPÁNOV

Územní plán - úplné znění po vydání změny č.1

## HLAVNÍ VÝKRES



### LEGENDA

#### PLOCHY S ROZDÍLNÝM ZPŮSOBEM VYUŽITÍ

- PLOCHY BYDLENÍ**
- BH BYDLENÍ V BYTOVÝCH DOMECH
  - BI BYDLENÍ V RODINNÝCH DOMECH - MĚSTSKÉ A PŘÍMĚSTSKÉ
  - BV BYDLENÍ V RODINNÝCH DOMECH - VENKOVSKÉ
- PLOCHY REKREACE**
- RI REKREACE - PLOCHY STAVBY PRO RODINNOU REKREACI
  - RH REKREACE - PLOCHY STAVBY PRO HRADBOHOU REKREACI
- PLOCHY OBČANSKÉHO VYBAVENÍ**
- OV OBČANSKÉ VYBAVENÍ - VEŘEJNÁ INFRASTRUKTURA
  - OK OBČANSKÉ VYBAVENÍ - Komerční zařízení malá a střední
  - OS OBČANSKÉ VYBAVENÍ - TĚLOVÝCHOVNA A SPORTOVNÍ ZAŘÍZENÍ
  - OH OBČANSKÉ VYBAVENÍ - HŘEBÍTOVY
- PLOCHY SMÍŠENÉ OBYTNÉ**
- SC PLOCHY SMÍŠENÉ OBYTNÉ - V CENTRECH MĚST
- PLOCHY DOPRAVNÍ INFRASTRUKTURY**
- DSK DOPRAVNÍ INFRASTRUKTURA - SILNIČNÍ - KOMUNIKACE
  - DSO DOPRAVNÍ INFRASTRUKTURA - SILNIČNÍ - DOPROVODNÉ FUNKCE
  - DZ DOPRAVNÍ INFRASTRUKTURA - ŽELEZNIČNÍ
- PLOCHY TECHNICKÉ INFRASTRUKTURY**
- TI TECHNICKÁ INFRASTRUKTURA
  - TO PLOCHY PRO STAVBY A NAKLADÁNÍ S ODPADY
- PLOCHY VÝROBY A SKLADOVÁNÍ**
- VD VÝROBA A SKLADOVÁNÍ - DROBNÁ A REMESLNÁ VÝROBA
  - VE VÝROBA A SKLADOVÁNÍ - LEVNÝ PRŮMYSL
  - VZ VÝROBA A SKLADOVÁNÍ - ZEMĚDĚLSKÁ VÝROBA
  - VF VÝROBA A SKLADOVÁNÍ - FOTOVOLTAIKA

- PLOCHY VEŘEJNÝCH PROSTRANSTVÍ**
- PV VEŘEJNÁ PROSTRANSTVÍ
  - ZV ZELENĚ NA VEŘEJNÝCH PROSTRANSTVÍCH
- PLOCHY ZELENĚ**
- ZS ZELENĚ SOUKROMNÁ A VYHRAZENÁ
  - ZO ZELENĚ SOUKROMNÁ (zahradní, lesní)
- PLOCHY VODNÍ A VODOHOSPODÁŘSKÉ**
- W PLOCHY VODNÍ A VODOHOSPODÁŘSKÉ
- PLOCHY ZEMĚDĚLSKÉ**
- NZT PLOCHY ZEMĚDĚLSKÉ - TRVALÝ TRAVNÍ POROST
  - NZO PLOCHY ZEMĚDĚLSKÉ - ORNÁ PŮDA
- PLOCHY LESNÍ**
- NL PLOCHY LESNÍ
- PLOCHY SMÍŠENÉ NEZASTAVĚNÉHO ÚZEMÍ**
- NSp PLOCHY SMÍŠENÉ NEZASTAVĚNÉHO ÚZEMÍ - PŘÍRODNÍ
  - NSt PLOCHY SMÍŠENÉ NEZASTAVĚNÉHO ÚZEMÍ - SPORTOVNÍ
- OSTATNÍ**
- REG2 SPECIFICKÁ REGULACE PLOCH (viz regulativy v technické části)

#### ZÁKLADNÍ ČLENĚNÍ ÚZEMÍ

- ZASTAVĚNÉ ÚZEMÍ VYMEZENÉ K. DUBNŮ 2021
- ZASTAVĚNÉ PLOCHY
- PLOCHY ZMĚN V KRAJINĚ

#### DOPRAVNÍ INFRASTRUKTURA

- SILNIČNÍ DOPRAVA**
- DÁLNIČE
  - SILNIČNÍ I. TŘÍDY
  - SILNIČNÍ II. TŘÍDY
  - MĚSTNÍ/ÚČELOVÉ KOMUNIKACE (bez rozšíření)
  - RUŠENÉ ÚSEKY KOMUNIKACÍ
  - ROZŠŘENÉ KOMUNIKACE
  - ČERPAČÍ STANICE
- DOPRAVNÍ KORIDORY**
- KORIDOR OCHRANU MĚSTA
- ŽELEZNIČNÍ A AUTOBUSOVÁ DOPRAVA**
- ŽELEZNIČNÍ TRASA REGIONÁLNÍ
  - NÁDRAŽÍ, ZASTÁVKA
  - ZASTÁVKA AUTOBUSU
- PĚŠÍ VAZBY**
- DŮLEŽITÁ PĚŠÍ PROPOJENÍ

#### TECHNICKÁ INFRASTRUKTURA

- VODOVOD
- PŘÍVODNÍ MĚD
- ČIŠTĚNÁ ODPAVNĚNÝCH VOD
- NADZEMNÍ VEDENÍ VN 110 kV
- NADZEMNÍ VEDENÍ VN 22 kV
- TRAFOSTANICE
- VEDENÍ PLYNOVODU VTL
- REGULAČNÍ STANICE

#### ÚZEMNÍ SYSTÉM EKOLOGICKÉ STABILITY

- NADROVNĚNÉ BIOCORIDOR
- REGIONÁLNÍ BIOCORIDOR
- REGIONÁLNÍ BIOCENTRUM
- LOKÁLNÍ BIOCORIDOR
- LOKÁLNÍ BIOCENTRUM
- INTERAKČNÍ PŘEVK

#### OCHRANA PŘÍRODY

- NATURA 2000 - EVROPSKY VÝZNAMNÁ LOKALITA
- PŘÍRODNÍ REZERVACE

#### OCHRANA URB. HODNOT

- OCHRANA VÝHEDU NA DOMINANTU KOSTELA

#### OSTATNÍ

- RP PLOCHY, KDE ZMĚNY V ÚZEMÍ PROVĚŘÍ REGULÁČNÍ PLÁN
- ÚS PLOCHY, KDE ZMĚNY V ÚZEMÍ PROVĚŘÍ ÚZEMNÍ STUDIE
- PLOCHY S PODMÍNĚNĚ PŘÍPUSTNÝM UMÍSTĚNÍM COV
- PLOCHY S PODMÍNĚNĚ PŘÍPUSTNÝM UMÍSTĚNÍM ROZHLEDNÝ

#### MAPOVÝ PODKLAD

- HRANICE PARCEL
- KATASTRÁLNÍ HRANICE
- HRANICE ŘEŠENÉHO ÚZEMÍ
- VESTEVNICE

# Trhový Štěpánov

územní plán

OBJEDNATEL: MĚSTO TRHOVÝ ŠTĚPÁNOV  
 PŘÍJÍMATEL: MŮ VLASTNÍ - odbor výstavby a úř. plánování  
 ZPRACOVATEL: ING. ARCH. IVAN KAPLAN - AGORA STUDIO  
 VINOHRADSKÁ 156, PRAHA 3, 130 00

Úplné znění po vydání změny č.1

číslo:	HLAVNÍ VÝKRES	list:	2
průběh:	DOC. ING. ARCH. IVAN KAPLAN ING. KATEŘINA ELIŠKOVÁ ING. ARCH. KLÁRA VÁCHALOVÁ	datum:	XI/2022
škála:	1:5 000	list:	XI/2022

Záznam o účinnosti	
Název dokumentace:	Úplné znění územního plánu Trhový Štěpánov po vydání změny č.1
Správní orgán, kt. změnu územního plánu vydal:	Zastupitelstvo města Trhový Štěpánov
Poradové číslo poslední změny:	1
Datum nabytí účinnosti:	
Oprávněná úřední osoba pořizovatele:	
Jméno a příjmení:	Ing. Jitka Hořavová
Funkce:	Vedoucí odboru výstavby a územního plánování, Městský úřad Vlastimil
Podpis:	
Ortisk úředního razítka:	

Výkres je v tištěné verzi rozdělen na pásy (a,b,c)

