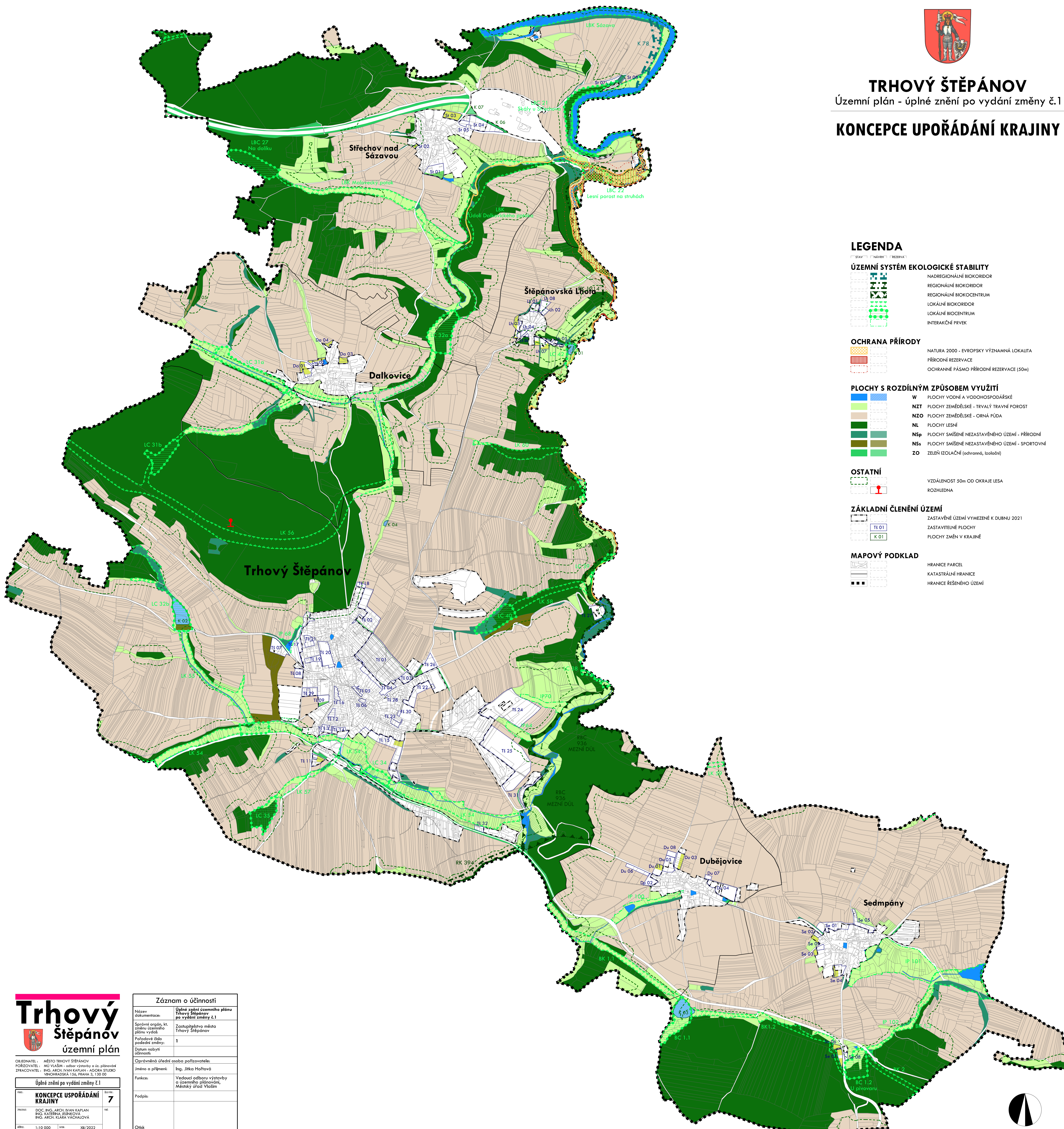




TRHOVÝ ŠTĚPÁNOV

Územní plán - úplné znění po vydání změny č.1

KONCEPCE UPOŘÁDÁNÍ KRAJINY



LEGENDA

STAV NÁVRH REZERVA

ÚZEMNÍ SYSTÉM EKOLOGICKÉ STABILITY

- NADREGIONÁLNÍ BOKORIDOR
- REGIONÁLNÍ BOKORIDOR
- REGIONÁLNÍ BIOCENTRUM
- LOKÁLNÍ BOKORIDOR
- LOKÁLNÍ BIOCENTRUM
- INTERAKČNÍ PRVEK

OCHRANA PŘÍRODY

- NATURA 2000 - EVROPSKY VÝZNAMNÁ LOKALITA
- PŘÍRODNÍ REZERVACE
- OCHRANNÉ PÁSMO PŘÍRODNÍ REZERVACE (50m)

PLOCHY S ROZDÍLNÝM ZPŮSOBEM VYUŽITÍ

- W PLOCHY VODNÍ A VODOHOSPODÁŘSKÉ
- NZT PLOCHY ZEMĚLÉSKÉ - TRVALÝ TRAVNÍ POROST
- NZO PLOCHY ZEMĚLÉSKÉ - ORNÁ PŮDA
- NL PLOCHY LESNÍ
- NSp PLOCHY SMÍŠENÉ NEZASTAVĚNÉHO ÚZEMÍ - PŘÍRODNÍ
- NSs PLOCHY SMÍŠENÉ NEZASTAVĚNÉHO ÚZEMÍ - SPORTOVNÍ
- ZO ZELENĚ IZOLAČNÍ (ochranná, izolační)

OSTATNÍ

- VZDÁLENOST 50m OD OKRAJE LESA
- ROZHLEDNA

ZÁKLADNÍ ČLENĚNÍ ÚZEMÍ

- ZASTAVĚNÉ ÚZEMÍ VYMEZENÉ K DUBNU 2021
- ZASTAVITELNÉ PLOCHY
- PLOCHY ZMĚN V KRAJINĚ

MAPOVÝ PODKLAD

- HRANICE PARCEL
- KATASTRÁLNÍ HRANICE
- HRANICE ŘEŠENÉHO ÚZEMÍ

Trhový Štěpánov

územní plán

OBJEDNATEL: MĚSTO TRHOVÝ ŠTĚPÁNOV
 PŘÍJÍMATEL: MÚ VLAŠKA - odbor výstavby a úz. plánování
 ZPRACOVATEL: ING. ARCH. IVAN KAPLAN - AGORA STUDIO
 VINOHRADSKÁ 156, PRAHA 3, 130 00

Úplné znění po vydání změny č.1	
STRANA	7
PRŮBĚH	DOC. ING. ARCH. IVAN KAPLAN ING. KATEŘINA JELÍNKOVÁ ING. ARCH. KLÁRA VÁCHALOVÁ
MĚRITELNOST	1:10 000
ROK	XII/2022

Záznam o účinnosti

Název dokumentace:	Úplné znění územního plánu Trhový Štěpánov po vydání změny č.1
Správní orgán, kt. změnu územního plánu vydal:	Zastupitelstvo města Trhový Štěpánov
Poradové číslo poslední změny:	1
Datum nabytí účinnosti:	
Oprávněná úřední osoba pořizovatele:	
Jméno a příjmení:	Ing. Jitka Hořavová
Funkce:	Vedoucí odboru výstavby a územního plánování, Městský úřad Vlastimil
Podpis:	
Otisk úředního razítka:	

